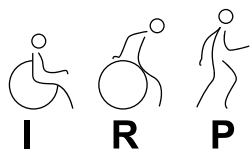


B^d
P

BALDU

23 AVRIL 2024
HÔTEL PRÉSIDENT, GENÈVE

PRINTEMPS



Fondation Internationale
pour la Recherche en Paraplégie



bayview


RESTAURANT BAYVIEW
1 étoile Michelin
18/20 au Gault&Millau

by michel roth

*Surprise croquante,
espuma vanille brûlée,
airelles confites



THEODOR LANDIS

Président du Conseil
de Fondation IRP
Professeur honoraire,
UNIGE Spécialiste en
neurologie
et neurologie
du comportement

ÉDITO BIENVENUE AU 26^e BAL DU PRINTEMPS

Le Conseil tient à remercier chaleureusement toutes les personnes et organisations qui ont contribué au succès de notre Fondation depuis sa création.

Votre présence, ce soir, nous encourage à poursuivre nos efforts et constitue un message d'espoir pour toutes celles et ceux affectés par la para- et tétraplégie.

Participer au financement de nos projets de recherche redonne l'espoir de guérir et d'améliorer la condition de vie des patients.

À vous toutes et tous, donateurs, sponsors, partenaires et amis de la Fondation IRP, nous adressons notre profonde reconnaissance et nos sincères remerciements pour votre soutien précieux.

Professeur Theodor Landis

CONSEIL DE FONDATION IRP

Professeur Theodor Landis, *Président*
Dr. Heinrich Baumann, *Vice-Président*
Pierre Poncet, *Trésorier*
Luc Argand
Victor Argand
Francis Blind
Romain Canonica
Dr. Daniel Joggi
Isabelle Lamontagne-Müller
Michel Valticos
Dr. Thomas Zwiefelhofer

SECRETARIAT

Béatrice Brunner
Weendy Jean-Baptiste
Danilo de Simone





FONDATION IRP

MERCI DE VOTRE SOUTIEN!

La Fondation internationale pour la recherche en paraplégie - IRP, fondée en 1995 à Genève, a pour but de financer des travaux de recherche dans le domaine de la paraplégie, en Suisse et en Europe. Grâce au soutien de ses donateurs, avec l'appui d'un Comité scientifique et d'experts en neurosciences, l'IRP agit jour après jour pour rassembler des fonds, sélectionner et financer les meilleurs projets de recherche, afin que les personnes para- et tétraplégiques retrouvent de meilleures conditions de vie et, parfois même, une certaine mobilité.

DEPUIS SA CRÉATION, L'IRP A FINANCÉ PLUS DE 230 PROJETS DE RECHERCHE FONDAMENTALE ET CLINIQUE POUR PLUS DE 35 MILLIONS DE FRANCS.

QUE FINANCE L'IRP ?

IRP RESEARCH GRANTS

Financement des projets de recherche fondamentale et clinique jusqu'à CHF 150'000.- sur 2 ans.

L'IRP CO-FINANCE LES PROJETS CLINIQUES AVEC LA FSP - FONDATION SUISSE POUR PARAPLÉGIQUES.

RECHERCHE FONDAMENTALE

- **Sarah Brüningk**, ETH Zurich, Bâle, Suisse
CHF 149'900.- de 2023 à 2025
- **Matthew Grubb**, King's College, Londres, Grande-Bretagne
CHF 150'000.- de 2023 à 2025

RECHERCHE CLINIQUE

- **Grégoire Courtine**, EPFL, Genève, Suisse
CHF 150'000.- de 2023 à 2025
- **Katia Monastyrskaya**, Université de Berne, Berne, Suisse
CHF 150'000.- de 2023 à 2025
- **Matthias Walter**, Université de Bâle, Bâle, Suisse
CHF 148'223.- de 2023 à 2025

IRP POSTDOCTORAL FELLOWSHIP

Financement de jeunes chercheurs suisses voulant étudier à l'étranger ou de jeunes chercheurs étrangers souhaitant poursuivre leur cursus en Suisse, à hauteur de CHF 80'000.- par an. Cette bourse vise à encourager les jeunes scientifiques à concentrer leurs travaux sur la recherche en paraplégie.

- **Andrea Cimolato**, ETH Zurich, Zurich, Suisse
CHF 80'000.- de 2023 à 2024
- **Paulina Scheuren**, Université de British Columbia, Vancouver, Canada / Hôpital Universitaire de Balgrist, Zurich, Suisse
CHF 80'000.- de 2023 à 2024



CHAIRE PROFESSEUR ALAIN ROSSIER À L'UNIVERSITÉ DE GENÈVE

Créée en 2007 au sein du Département des neurosciences fondamentales, soutien des projets des Professeurs Anthony Holtmaat et Daniel Huber, en partenariat avec une fondation privée genevoise.



Professeurs Daniel Huber et Anthony Holtmaat

PROFESSEURS JOCELYNE BLOCH (CHUV) ET GRÉGOIRE COURTINE (EPFL)

Le soutien de l'IRP se poursuit en 2024 pour leurs projets de recherche :

- Pont digital entre le cerveau et la moelle épinière pour rétablir la marche et les mouvements des mains et des bras.
- Implant médullaire pour la régulation de la pression artérielle des patients tétraplégiques souffrant d'hypotension.



Professeurs Jocelyne Bloch et Grégoire Courtine

COMITÉ SCIENTIFIQUE

PRÉSIDENT

Prof. James Fawcett, Professeur honoraire, Université de Cambridge, Cambridge Center for Brain, Cambridge, Grande-Bretagne

VICE-PRÉSIDENT

Prof. Armin Curt, Directeur du Centre pour la Paraplégie, Clinique Universitaire de Balgrist, Zurich, Suisse

MEMBRES

PD. Dr Florence Bareyre, Group Leader, Institute of Clinical Neuroimmunology, University Hospital and Biomedical Center of LMU Munich, Allemagne

Prof. Elizabeth Bradbury, MRC, King's College, Londres, Grande-Bretagne

Prof. Hatice Kumru Can, Neurorehabilitation Hospital, Badalona, Espagne

Prof. Catherine Jutzeler, Tenure-track Assistant Professor of Biomedical Data Science, Department of Health Sciences and Technology, ETH Zurich, Institute for Translational Medicine, Zurich, Suisse

Prof. Christian Lüscher, Group Leader au Département des neurosciences fondamentales, Université de Genève, Suisse

Prof. Dr méd. Gerold Stucki, Directeur de la Recherche suisse pour paraplégiques, Nottwil LU, Suisse



EVENT & AUDIOVISUAL EXPERIENCES



PROGRAMME

- 19H** Accueil avec Champagne
Laurent-Perrier
- 20H** Discours officiel par le Conseil
de Fondation IRP
- Défilé par les jeunes
du Comité Printemps, offert par
Bongénie et Boghossian
- Dîner par Michel Roth,
chef étoilé de l'Hôtel Président
- 22H** Allocution des Professeurs
Jocelyne Bloch et Grégoire Courtine
- Vente aux enchères dirigée
par Clara Kessi
- 23H** Animation musicale
par les Gipsy del Mundo

COMITÉS PRINTEMPS (JEUNES)

Margaux Brockmann
Solal Cerdan
Louis Charpentier
Amaia Fernandez
Eugénie Gachon
Elena Heurtevent
Ludovica de Min
Marco Montanari
Eros et Orfeo Moscato
Giada Pirker
Audrey et Cameron Sandström
Elisa Szeless
Tanguy Talabardon
Allegra Tassan Din Visconti
Arnould de Vilmorin

BAL (ORGANISATION)

Joëlle Belina, *Organisatrice*
Gabrielle Haddad, *Présidente*
Alain Collard
Carole Grimm
Catherine Haccius
Sébastien Heiniger
Clarina Hocké
Gustave Jourdan
Véronique Magi-Fazan
Calogero Massimo Moscato
Françoise Pedrazzini
Livia Russo





forward.

Nous vivons une tempête d'incertitudes :
climat, géopolitique, inflation, récession.

C'est toutefois pendant ces périodes que
notre raison d'être prend tout son sens.

Avec plus de 225 années d'expérience,
nous savons qu'il n'y a qu'un moyen
de traverser cette tempête : garder le cap.

Car la transition vers une économie
soutenable est inévitable et déjà bien
engagée, révolutionnant les systèmes
de l'énergie, de l'alimentation
et des matériaux.

Il s'agit d'une transformation de nos
modèles économiques bien plus radicale
que beaucoup ne l'imaginent.

Avec des solutions d'investissement
innovantes, notre rôle est d'accompagner
sereinement nos clients.

Sur la voie d'un avenir qui a déjà commencé.

Découvrez plus sur [LombardOdier.com](https://www.lombardodier.com)

rethink everything.®

17  96

LOMBARD ODIER
LOMBARD ODIER DARIER HENTSCH

CLIENTÈLE PRIVÉE
ASSET MANAGEMENT
TECHNOLOGIE

Entreprise



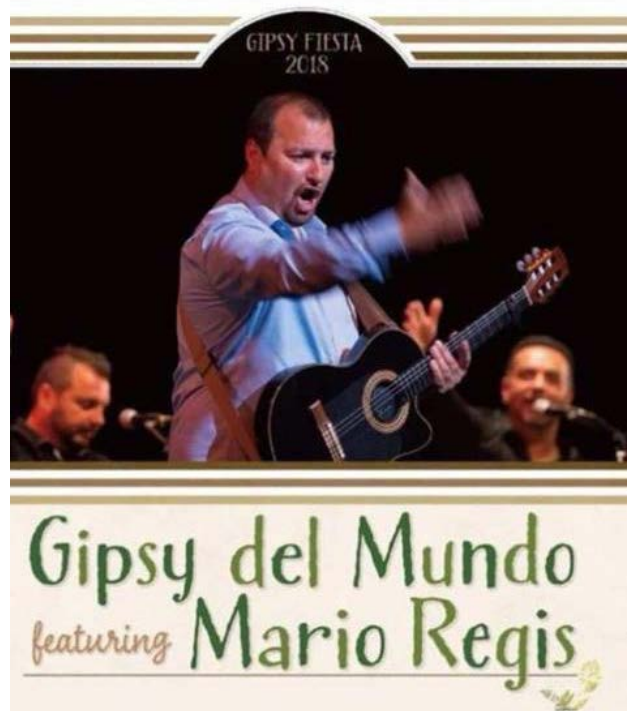
Certifiée

ANIMATION GIPSY DEL MUNDO

Pour sa 26^e édition, le Bal du Printemps a la joie et le privilège d'accueillir ce groupe mythique.

Parfaite alliance de l'art ancestral andalou du Flamenco Puro et des rythmes modernes de la musique Gipsy de Camargue, le groupe Gipsy del Mundo avec à sa tête le célèbre guitariste Mario Regis perpétue à travers le monde la tradition de la musique gitane.

Mario Regis, fils de Bik Regis, est le guitariste leader de Los Reyes, devenu par la suite le mythique groupe Gipsy Kings.



Ensemble, construisons la ville de demain

ARCHITECTURE
ASSET MANAGEMENT
BUILDING INTELLIGENCE
CONSTRUCTION
DEVELOPMENT
PROPERTIES
SHOWROOM



SWISSROC

swissroc.com

VENTE AUX ENCHÈRES



CLARA KESSI

Clara Kessi est une commissaire-priseur d'origine Suisse, maniant le marteau avec élégance et fraîcheur dans de nombreuses ventes aux enchères à travers le monde.

En plus de son rôle pour la maison de ventes aux enchères Phillips in Association with Bacs & Russo, où elle travaille dans le département horloger, Clara lève le

marteau pour des œuvres caritatives depuis 2022, permettant ainsi de récolter des fonds indispensables pour des causes qui lui tiennent à cœur.

LE COURAGE C'EST MAINTENIR SON CAP



C. MASSIMILIANO MOSCATO
AGENT PRINCIPAL ALLIANZ



ALLIANZ
Av. Cardinal Mermillod 36
1227 Carouge
058 357 78 71
massimo.moscato@allianz.ch

LOT NO 1



EXPÉRIENCE OMEGA MASTERS

**UNE PARTICIPATION EXCLUSIVE
À L'UN DES PLUS PRESTIGIEUX TOURNOIS
DE GOLF EN EUROPE**

Cette expérience promet une opportunité unique pour l'acquéreur du lot de participer et jouer au tournoi Silver Pro-Am de Crans-Montana, du lundi 2 septembre 2024.

Les équipes sont composées d'un joueur professionnel engagé sur le DP WORLD TOUR et de trois joueurs amateurs.



Ω
OMEGA
MASTERS
CRANS MONTANA 

S* comme... Solidarité



LOT
NO 2**SAC CHANEL**

SAC DU SOIR EXCLUSIF *PRE-OWNED BY*,
offert par une généreuse donatrice anonyme

Incarnant l'élégance intemporelle et le raffinement de la haute couture française, ce sac pochette en soie sera votre compagnon parfait pour sublimer votre allure avec finesse et distinction.



BOGHOSSIAN

DESERT ROSE COLLECTION

42 Rue du Rhône – Genève

www.boghossianjewels.com



LOT NO 3



BOGHOSSIAN

COLLIER ET BOUCLES D'OREILLES REVEAL

La composition est sertie de topazes bleues incrustées dans des turquoises et entourées de diamants.

Inlay Reveal incarne une fusion captivante entre le savoir-faire ancestral et l'innovation moderne, dans laquelle une pierre dure opaque dissimule délicatement en son centre une pierre de couleur facettée étincelante. Inspirées des élégants motifs floraux de l'art moghol, ces créations contemporaines rendent hommage à un riche patrimoine culturel.

Détails du collier

Une topaze taille poire 3.34 carats
 Une turquoise taille poire 11.40 carats
 Trois topazes taille poire 0.33 carats
 Diamants 0.20 carats
 Or blanc 18 carats

Détails des boucles d'oreilles

Deux topazes taille ovale 5.49 carats
 Deux turquoises taille ovale 31.13 carats
 Huit topazes taille poire 0.88 carats
 Diamants 0.34 carats
 Or blanc 18 carats

BOGHOSSIAN

S I N C E

GENEVA



PIERRE KOUKJIAN - CEDRIC KOUKJIAN

GENEVA - GSTAAD

INFO@SINCEFINEART.COM

LOT
NO 4**SCULPTURE PIERRE KOUKJIAN*****EFFERVESCENCE, 1/8.***

Sculpture en résine cristalline qui représente une amphore contemporaine.

L 70 cm x L 60 cm x H 30 cm, 15 kg

Elle capture l'essence d'une vitalité joyeuse, créant une symphonie visuelle qui célèbre la vivacité et l'exubérance de la vie.



Au-delà des Millésimes rares

RECRÉER L'ANNÉE PARFAITE



100/100

JAMES SUCKLING.COM 

98/100

bettane +
desseuve

19,5/20

Jancis Robinson.com

Grand Siècle N°26 en bouteille. En allocation.

www.laurent-perrier.com



LOT NO 5



EXPERIENCE UNIQUE PAR LAURENT-PERRIER

**6 FLACONS LAURENT-PERRIER
GRAND SIÈCLE ITÉRATION N°26,**
offertes par un donateur anonyme.

L'idée de Grand Siècle s'appuie sur une observation : la nature ne nous donnera probablement jamais l'année œnologique parfait, en revanche, l'art de l'assemblage d'années exceptionnelles peut permettre de la recréer, à chaque itération. Expression unique de la recherche de l'excellence en Champagne, la grande Cuvée de la Maison Laurent-Perrier n'a été produite qu'à 26 reprises depuis son lancement en 1959.



EXPÉRIENCE GRAND SIÈCLE AU CHÂTEAU DE LOUVOIS POUR 4 PERSONNES

Plongez au cœur du XVIIIe siècle et du savoir-faire Laurent-Perrier, et vivez une expérience hors du commun, élégante et unique.

Reçus au cœur de l'intimité de la maison Laurent-Perrier pour une visite unique, vous serez accueillis dans l'après-midi au Château de Louvois par une équipe experte en l'art du recevoir à la française.

Cet accueil sera suivi par une visite des jardins et du Château, un lieu d'exception, à l'image de Grand Siècle.

La nuit venue, une dégustation exclusive de Grand Siècle vous attendra, autour d'un dîner gastronomique, avant de rejoindre les chambres au Château. Le lendemain, l'expérience se poursuivra par la visite des prestigieuses caves.

EXPLORING NEW TRENDS



DECALIA

Wealth Management
Asset Management
Private Markets

[DECALIA.COM](https://www.decalia.com)

LOT NO 6



COMBINAISON SÉBASTIEN LOEB

**DÉCOUVREZ CETTE COMBINAISON
EMBLÉMATIQUE DU CÉLÈBRE PILOTE
DE RALLYE, SÉBASTIEN LOEB, NONUPLE
CHAMPION DU MONDE DES RALLYES.**

Le pilote français a gagné 80 courses
et 9 titres consécutifs en WRC entre 2004
et 2022.





For the next generation,
timeless value is what
matters.



GOLD
AVENUE

MKS PAMP GROUP
official European reseller

[GOLDAVENUE.com](https://www.goldavenue.com)

The iconic PAMP Lady Fortuna™ Carbon Neutral ingot, as verified by the Carbon Trust

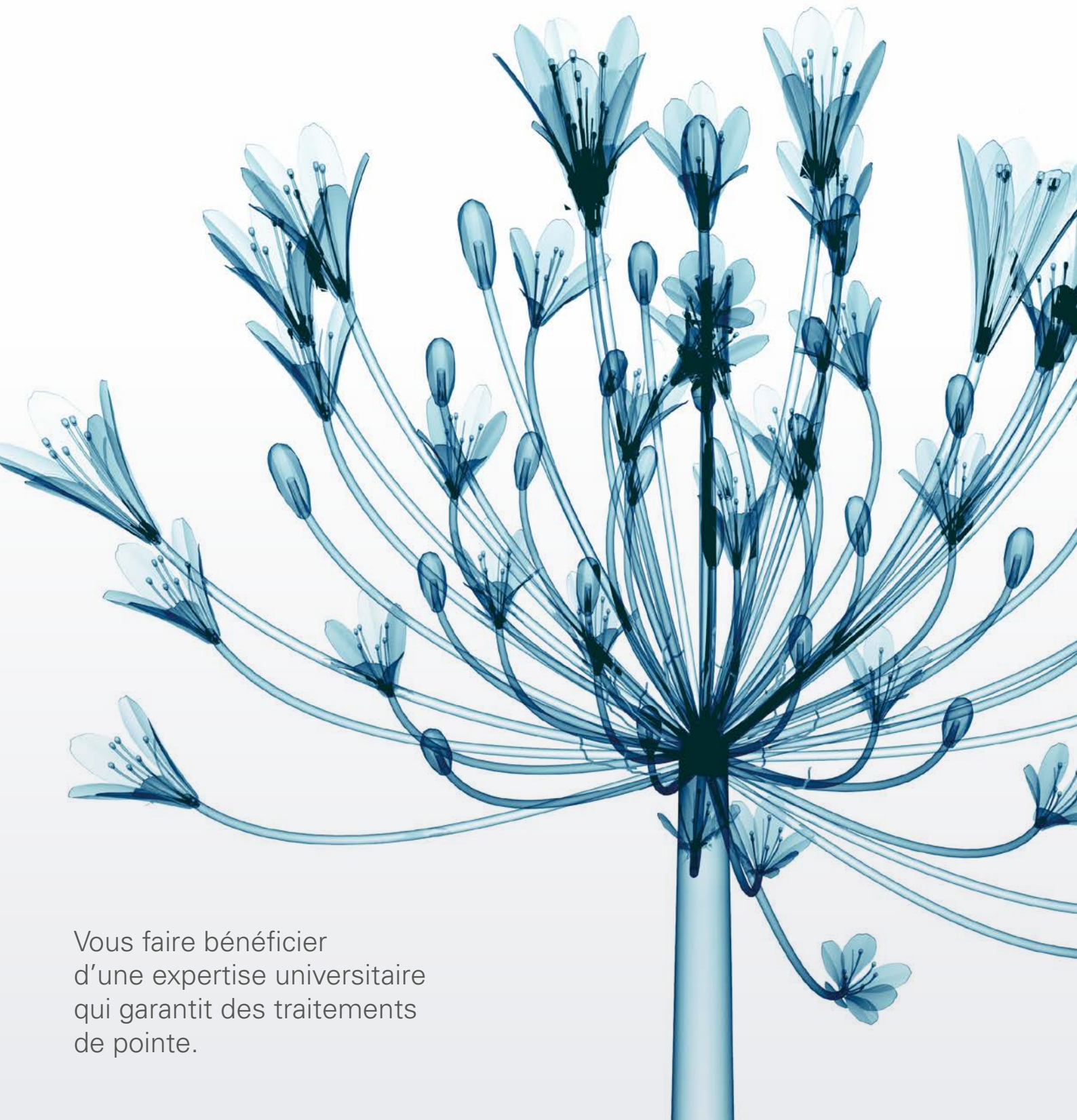
LOT
NO 7

SAC CHANEL

SAC GABRIELLE PRE-OWNED BY,
ayant accessoirisé un défilé et offert
par la même donatrice anonyme.

Dans l'esprit masculin/féminin si cher à la créatrice dont il porte le nom, le sac Gabrielle est bi-matière. Ce sac imaginé par Karl Lagerfeld prend la forme des lunettes à réalité augmentée, signe de son ancrage dans son époque. Tout en contraste, son socle est rigide et son corps souple. Porté long ou court, à l'épaule, en bandoulière, ou les deux à la fois, sa double chaîne en métal or et argent multiplie les possibilités de porter.

L'essentiel, c'est vous.



Vous faire bénéficier
d'une expertise universitaire
qui garantit des traitements
de pointe.



Hôpitaux
Universitaires
Genève

DIVISION
PRIVÉE

[divisionprivee-hug.ch](https://www.divisionprivee-hug.ch)

LOT
NO 8



RAQUETTE DE ROGER FEDERER

UNE RAQUETTE *PRE-OWNED BY ET SIGNÉE*

par notre tennisman suisse Roger Federer
ayant été utilisée juste avant sa retraite
sportive.





BONGENIE-GRIEDER.CH

BONGENIE GRIEDER

LOT
NO 9

MONTRE PARMIGIANI FLEURIER

**UNE SUBLIME MONTRE *TONDA QUATOR*
DE 2015 ET JAMAIS PORTÉE,**
offerte généreusement par un collectionneur
désirant rester anonyme.

Détails de la montre

Boîtier en or blanc, bracelet en cuir et cadran en argent
Diamètre 40 mm
Hauteur 112 mm
Étanche 3 ATM
Verre saphir
Mouvement PF 339 automatique
Fonctions heures, minutes, secondes, date, jour, mois,
précision phase de lune (une correction tous les 120 ans)



REMERCIEMENTS

Le Conseil de Fondation témoigne toute sa gratitude aux donateurs, partenaires et sponsors, ainsi qu'à M. Charles Tamman pour sa participation exceptionnelle, sans qui cette soirée n'aurait pu voir le jour.

Grâce à leur soutien, **la totalité des fonds récoltés servira à améliorer les conditions de vie des personnes paraplégiques et tétraplégiques.**



**HOTEL
PRESIDENT
GENEVA**



ANASTASIA BEVERLY HILLS
BOGHOSSIAN
BONGÉNIE GRIEDER
COTE MAGAZINE
EBO COIFFURE
NOBILIS ARTISAN FLEURISTE

NUXE
S AGENCE
SENTINEL PRODUCTION
TEAM REPORTERS
DOMAINE DES TROIS ÉTOILES

IRP - FONDATION INTERNATIONALE POUR LA RECHERCHE EN PARAPLÉGIE



Secrétariat IRP
Rue François-Perréard 14
CH-1225 Chêne-Bourg
T + 41 22 349 03 03
F + 41 22 349 44 05
info@irp.ch
www.irp.ch

Coordonnées bancaires
Banque Pictet & Cie SA
N° B-566191.003
CCP 12-109-4
IBAN CH80 0875 5056 6191 0030 0
Bal du Printemps

design by S agence

Stabilité. Notre réponse à l'instabilité globale.

Asset Management
Wealth Management
Asset Services
Alternative Investments



Banque Pictet & Cie SA
Route des Acacias 60
1211 Genève 73
058 323 23 23
pictet.com

 **PICTET**
1805



PATEK PHILIPPE

GENEVE

FONDEZ VOTRE PROPRE TRADITION



JAMAIS VOUS NE POSSÉDEREZ COMPLÈTEMENT UNE PATEK PHILIPPE.
VOUS EN SEREZ JUSTE LE GARDIEN, POUR LES GÉNÉRATIONS FUTURES.

CALATRAVA RÉF. 6119

SALONS PATEK PHILIPPE GENÈVE, 41, RUE DU RHÔNE, GENÈVE PATEK.COM